

23

---

---

20 4

1

34 6

/3 6

0

/0 5



(2) 有關教職員工「自主防疫」期間，有業務需求者，持有兩日內快篩陰性報告。

教育部函文辦理？

進校辦理之業務。

(3) 自 111 年 9 月 1 日起後 4 天之「自主防疫」可返家一人一室。(之前規定需於

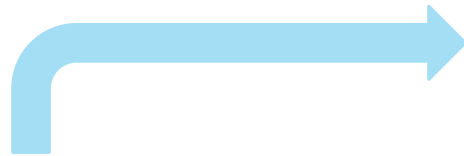
「自主防疫」期間是否亦同比照教育部函文辦理?(教職員工可進入學校辦公室上班，老師不能進入班級上課)

之業務。

5 / 2

1





視疫情發展決定實施日期(觀察1週，預計10/13實施)

居家檢疫

入境者須7天自主防疫



快篩

自主防疫

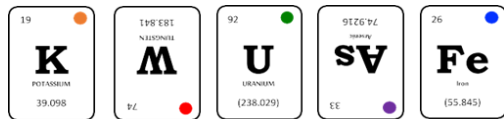
0

4

4



# 感謝聆聽



環安室 關心您

國研大樓 8 樓 IR841  
電話：07-312-1101 分機 2278  
<https://safe.kmu.edu.tw>

